

Dichtfläche  
Ra 3,2

G 1 1/4

A-A

X

(2,85)

30°

Ø42,4

Ø37,9 +0,0  
-0,2

Ø28

X (2:1)

0,2x45°

max. R0,4

Ø33,7 +0,0  
-0,2

0,2x45°

4

(41)

45

4

3

2

1

D

D

C

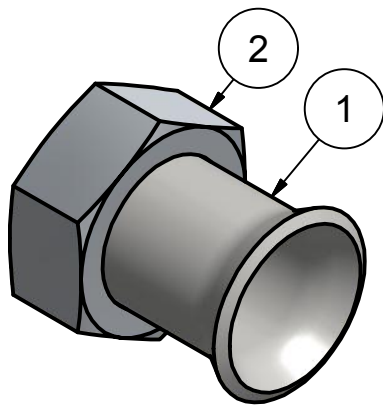
C

B

B

A


A



A	Toleranz bei Ø42,4 und bei Innen-Ø entfernt; Innen-Ø von 27 auf 28 geändert; Kantebruch geändert; Oberflächenangaben entfernt; Material von S235JR auf S355J2C geändert	24.07.2020	g.hula	24.07.2020	m.winkhofer
Rev.	Beschreibung	Datum	Freigabe Konstr.	Prüfdatum	Geprüft

### STÜCKLISTE

POS	STK.	MAT.NR.	BESCHREIBUNG
1	1		Anschweissende gebördelt DN32 ÜWM5/4" aus S355J2C
2	1	1005088	ÜWM Stahl 6KT 5/4"IG DN25

Erstellt am, 06.07.2016 von r.achleitner	Freigabe Konstr. am, 06.07.2016 von r.achleitner	Geprüft am, 06.07.2016 von b.reichbauer	 <b>aqotec</b> <small>progressive energy solutions</small> aqotec GmbH Vöcklatal 35 A-4890 Weißenkirchen im Attergau Tel.: +43 7684 20400 Fax: +43 7684 20400 100 e-mail: office@aqotec.com
Allgemeintoleranzen nach ISO 2768 Toleranzklasse mK-E	Rohrgewinde nach DIN ISO 228-1 DIN EN 10226-1	Material:	
Schweißnähte nach EN ISO 9606-1 Bewertungsgruppe nach EN ISO 5817 C. Allgemeintoleranzen Schweißkonstruktionen nach EN ISO 13920 B		Gewicht: <b>0,219 kg</b>	
Form- und Lagetoleranzen nach EN ISO 1101	Kanten nach ISO 13715	Projekt, -Nr.:	
Diese Zeichnung darf ohne unsere Genehmigung weder kopiert, noch dritten zugänglich gemacht werden. Unbefugte Weiterleitung an Dritte oder widerrechtliche Verwendung zieht zivil- und strafrechtliche Folgen nach sich!		Materialnummer: <b>1111104</b>	
Bezeichnung: <b>Anschweissende gebördelt DN32 ÜWM5/4"</b>		Format <b>A4</b>	
		Rev <b>A</b>	
		Maßstab <b>1:1</b>	
		Blatt <b>1 / 1</b>	

4

3

2

1